

## MIETPREIS

### GESCHIRRMOBIL (OHNE GESCHIRR UND BESTECK)

Mietdauer	Mietpreis für Vereine, Schulen, Privatpersonen	Mietpreis für Gewerbe
1. Tag	70,00 €	140,00 €
jeder weitere Tag	35,00 €	70,00 €

### GESCHIRR UND BESTECK

Pro Geschirr- bzw. Besteckteil wird, egal ob Verein, Privatperson oder Gewerbe, ein Mietpreis von 0,05 € / Einsatztag erhoben.

#### Grundsätzliches:

- Angerechnet werden nur die Tage, an denen das Geschirrmobil tatsächlich im Einsatz ist.  
Beispiel: Abholung Freitag, Einsatz am Sonntag, Rückgabe am Montag entspricht einer Mietdauer von einem Tag.
- Der Mindestmietpreis für Geschirr und Besteck beträgt 15,00 €.
- Vor Übernahme ist eine Kautionshöhe des Mietpreises zu leisten.
- Spülmittel ist im Mietpreis enthalten.
- Der Verleih findet i. d. R. nur innerhalb des AZV-Verbandsgebietes statt.
- Näheres regelt ein mit dem AZV abzuschließender Mietvertrag.

### Abholung und Rückgabe am Wertstoffhof in Hof!

#### KONTAKT

Abfallzweckverband Stadt und Landkreis Hof

Kirchplatz 10 · 95028 Hof

☎ 09281/7259-10

✉ geschirr@azv-hof.de 🌐 www.azv-hof.de

Bestellen Sie unseren Newsletter unter [www.azv-hof.de](http://www.azv-hof.de)!

## FESTE FEIERN - ohne Abfallberge

### TIPPS ZUR ABFALLARMEN GESTALTUNG VON FESTEN

Ob bei Gartenpartys, Geburtstagen, Jubiläen, Vereins-, Schul-, Kindergarten- und Pfarrfesten, Volksfesten, Weihnachtsmärkten und sonstigen Events; Abfälle lassen sich ganz einfach und leicht vermeiden.

#### GETRÄNKE:

- Verwenden Sie
  - Getränke in Mehrwegflaschen
  - Bier vom Mehrweg-Fass
  - Gläser
  - Porzellantassen/-töpfe
  - Kaffeesahne und Zucker im Spender



#### SPEISEN:

- Verwenden Sie Mehrweggeschirr und -besteck
- Verwenden Sie Spender für Zutaten wie Senf und Ketchup
- Bevorzugen Sie Speisen, die ohne Geschirr und Besteck verzehrt werden können, z. B. belegte Brötchen, Brezeln, Wurst im Brötchen etc.



#### WERTSTOFFE SAMMELN

Abfälle, die dennoch anfallen, sollten getrennt gesammelt werden. Dies spart Geld und schont die Umwelt. Die Abfallberatung des AZV berät sie gerne. Passende Aufkleber für Ihre Sammelgefäße können Sie telefonisch oder über das Internet beim AZV bestellen (1,50 €/Stück).



#### NOCH FRAGEN?

☎ 09281/7259-95

✉ info@azv-hof.de

🌐 www.azv-hof.de

📘 facebook.com/azvhof

📷 abfallzweckverband\_hof

Stand 02/2024



## GESCHIRR-INFO

Informationen zum  
Geschirrmobil & Verleihgeschirr

ABFALLZWECKVERBAND  
**AZV**  
STADT UND LANDKREIS HOF

## VORWORT

Liebe Mitbürgerinnen und Mitbürger,  
sehr geehrte Gewerbetreibende!

Bunte Feste mit Musik und netten Menschen, Essen und Trinken unter freiem Himmel oder im Festzelt sind bei uns allen beliebt. Unangenehme Begleiterscheinung ist oft genug ein Berg an Müll, der entsorgt werden muss: Braten auf Papptellern, Salat in Plastiktischen, Kaffee in Plastiktassen erzeugen viel Müll und sind alles andere als ansprechend.

Demgegenüber bietet der Abfallzweckverband mit dem Verleih eines Geschirrmobils sowie von Geschirr und Besteck eine attraktive, umweltfreundliche und ansprechende Alternative. Es würde uns freuen, wenn Sie diese Möglichkeit nutzen würden. Viel Spaß beim Feiern wünschen Ihnen die Verbandsvorsitzenden



*Eva Döhla*

Eva Döhla  
Oberbürgermeisterin



*Dr. Oliver Bär*

Dr. Oliver Bär  
Landrat

### BESSER MIT!

Mit dem Geschirrmobil, Porzellangeschirr und Besteck gelingt Ihr Fest besser. Die Vorteile liegen auf der Hand:

- ✓ Die Kosten für Einweggeschirr entfallen.
- ✓ Die Kosten für die Müllentsorgung und Reinigung sinken.
- ✓ Porzellan ist ästhetischer als Plastik und Papierteller.
- ✓ Kein Abspülen von Hand.
- ✓ Mehr Sauberkeit. Einweggeschirr wirft der ein oder andere Gast schon mal auf den Boden, Mehrweggeschirr normalerweise nicht. Der Veranstaltungsort bleibt sauber.
- ✓ Umweltfreundlichkeit bedeutet ein besseres Image für Ihr Fest.

### KONTAKT

Abfallzweckverband Stadt und Landkreis Hof  
Kirchplatz 10 · 95028 Hof  
☎ 09281/7259-10  
✉ geschirr@azv-hof.de 🌐 www.azv-hof.de

## DAS GESCHIRRMOBIL



Das Geschirrmobil ist, wie auf dem Foto zu sehen, ein begehbarer Anhänger, der mit einer Gewerbedurchschubspülmaschine und einem Zulauf Tisch mit Becken ausgestattet ist.

Anhänger:	Länge x Breite x Höhe: Leergewicht: zul. Gesamtgewicht: Stützlast:	4,62 m x 2,30 m x 2,71 m 1.200 kg 2.000 kg bis 100 kg
Zugfahrzeug:	Mindestanhängelast: Zu berücksichtigen ist zusätzlich das Gewicht des Geschirrs u. Bestecks. (300 kompl. Geschirr- u. Bestecksätze -siehe Foto rechts- wiegen ca. 750 kg)	1.200 kg
Spülmaschine:	Anschlusswert: Leistung:	380 V; 7,7 KW 1.000 Teller pro Stunde
weitere Ausstattung:	Zulaufschlauch, 20 m, GK- oder 3/4" Schraubanschluss Ablaufschlauch, 4,10 m Stromkabel 380 V, 30 m 380 V - Adapter 16/32 A	
Anschlüsse:	Zufluss 3/4" Abfluss 3/4" Strom 380 V / 32 A oder 16 A	
Sie brauchen:	Starkstromanschluss Wasseranschluss Kanalanschluss für Abwassereinleitung geeigneter Stellplatz (fester Untergrund, mit Pkw erreichbar)	
Bedienungsanleitung:	im Geschirrmobil und als Download unter <a href="http://www.azv-hof.de">www.azv-hof.de</a>	

## GESCHIRR UND BESTECK

Mit oder auch ohne das Geschirrmobil stehen folgende Geschirr- und Besteckteile zur Vermietung zur Verfügung:

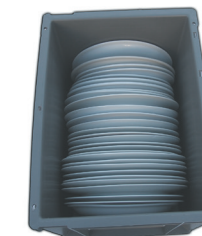
1000 Essteller	Ø 26 cm
1000 Suppenteller	Ø 21 cm
1000 Kuchenteller	Ø 19 cm
1000 Kaffeetassen	150 ml
1000 Untertassen	
1000 Kaffeetöpfe	280 ml
1000 Gabeln	
1000 Messer	
1000 Esslöffel	
1000 Kaffeelöffel	
1000 Kuchengabeln	

### GESCHIRR- UND BESTECKSATZ



„KAFFEE-SERVICE-BOX“  
BEINHALTET:  
10 Zuckerspender  
10 Sahnespender  
10 Tortenheber  
10 Gebäckzangen

### GESCHIRR-AUFBEWAHRUNGSBOX



Das Geschirr und Besteck ist in einzelnen zum Transport geeigneten Behältern verpackt und wird auch nur behälterweise vermietet. Ein Behälter enthält jeweils 30 Stück eines Geschirr- bzw. Besteckteiles.



Geschirr und Besteck sind gereinigt zurückzugeben.